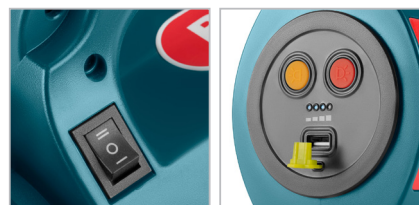


RH-4250

نورافکن لیتیوم حرفه‌ای

برد ۱۰۰۰ متر

- ابزاری چند منظوره با ۳ حالت: چراغ مطالعه، SOS و نورافکن
- تنظیم شدت نور با کمک کلید دو حالتی جهت استفاده بهینه از دستگاه و بهبود عملکرد باتری
- دارای لامپ LED با تکنولوژی SMD جهت ایجاد بالاترین حد روشنایی
- روشنایی فوق العاده تا شعاع ۱۰۰۰ متر
- بدنه ساخته شده از ABS و پلی کربن برای ایجاد بالاترین مقاومت در برابر ضربات احتمالی و وزن سبک
- دارای ۲ عدد باتری لیتیوم ۳،۷ ولتی با ظرفیت ۲۲۰۰ میلی آمپر ساعت
- مجهز به چراغ مطالعه LED با مدت زمان استفاده بیش از ۱۰ ساعت
- مجهز به فناوری SMD برای حداکثر روشنایی و طول عمر بیشتر
- دارای چراغ چشمک‌زن قرمز (SOS) برای استفاده در حالت اضطراری
- دارای نشانگر میزان شارژ و درگاه USB روکش دار
- دارای بند رو دوشی برای حمل و نگهداری آسان هنگام پیاده روی یا هنگام استفاده در فضای باز
- قابلیت استفاده به عنوان پاوربانک جهت شارژ موبایل و ...
- قابلیت شارژ با شارژر موبایل، رایانه و تمامی منابع تغذیه



RH-4250	کد محصول
لامپ اصلی / LED CREE XM-L2 / تعداد ۲۰ عدد چراغ LED چشمک‌زن قرمز / تعداد ۱۲ عدد چراغ SMD LED سفید	نوع لامپ
لامپ اصلی: ۶۰۰-۲۸۰ لومن - چراغ LED سفید: ۱۰۰-۵۰ لومن	میزان روشنایی
لامپ اصلی: ۲-۵ ساعت - چراغ چشمک‌زن قرمز: ۴۸ ساعت - چراغ سفید: ۱۲-۶ ساعت	مدت زمان کارکرد
۵-۶ ساعت	مدت زمان شارژ
۱۰۰۰ متر	حداکثر دامنه روشنایی
۷۲۰ گرم	وزن
۲۵۰×۱۲۵×۱۷۵ میلی‌متر	ابعاد
شارژر، بند رو دوشی و کابل USB	متعلقات