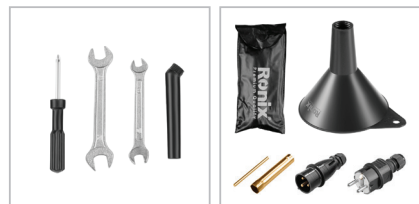
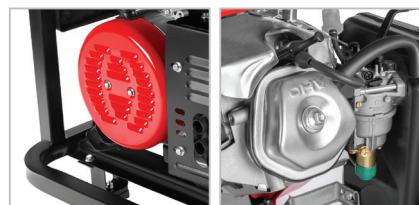


# RH-4706

ژنراتور  
۶ کیلو وات

- دارای موتور ۴ زمانه با ظرفیت سیلندر ۳۹۰ سی سی و خروجی توان ماکزیمم ۶ کیلووات
- دارای مخزن بزرگ سوخت با ظرفیت ۲۸ لیتر با قابلیت کار ۱۰ ساعت به طور مداوم
- دارای ۲ خروجی ۲۲۰ ولت AC و یک خروجی DC (۱۲ ولت)
- ولت متر آنالوگ دقیق برای نمایش میزان اختلاف پتانسیل خروجی
- طراحی جمع و جور به منظور استفاده و حمل قابل آسان
- قطع کن حفاظتی سریع جهت افزایش ایمنی
- حداقل صدا و لرزش جهت استفاده در فضاهای بسته
- استاتور مسی جهت حداکثر اثربخشی
- سیستم هشدار دهنده کمبود روغن به منظور افزایش طول عمر موتور
- مناسب برای مصارف عمومی، کارگاهی و صنعتی



کد محصول	RH-4706	
مدل	HP188FE	
نوع	تک سیلندر ۴ زمانه هوا خنک	
حجم	۳۹۰ سی سی	
نرخ توان	۱۳ اسب بخار	
موتور	سیستم جرقه زنی	CDI
	نوع استارت	الکتریکی
	ظرفیت مخزن سوخت	۲۸ لیتر
	مدت زمان کارکرد	۱۰ ساعت
	نوع سوخت	بنزین بدون سرب
	نوع	تک فاز
	نرخ ولتاژ	۲۲۰ ولت
	فرکانس	۵۰ هرتز
	جنس سیم پیچ	مسی
ژنراتور	نرخ جریان	۲۲ آمپر
	نرخ توان خروجی	۵۵۰۰ وات
	حداکثر توان خروجی	۶۰۰۰ وات
	خروجی DC	۱۲ ولت

وزن	۷۵ کیلوگرم
بسته بندی	کارتن قهوه‌ای رونیکس
متعلقات	چرخ، دسته، پیچ و مهره، آچار، آچار شمع، پیچگوشتی، دوشاخه، پایه، قیف